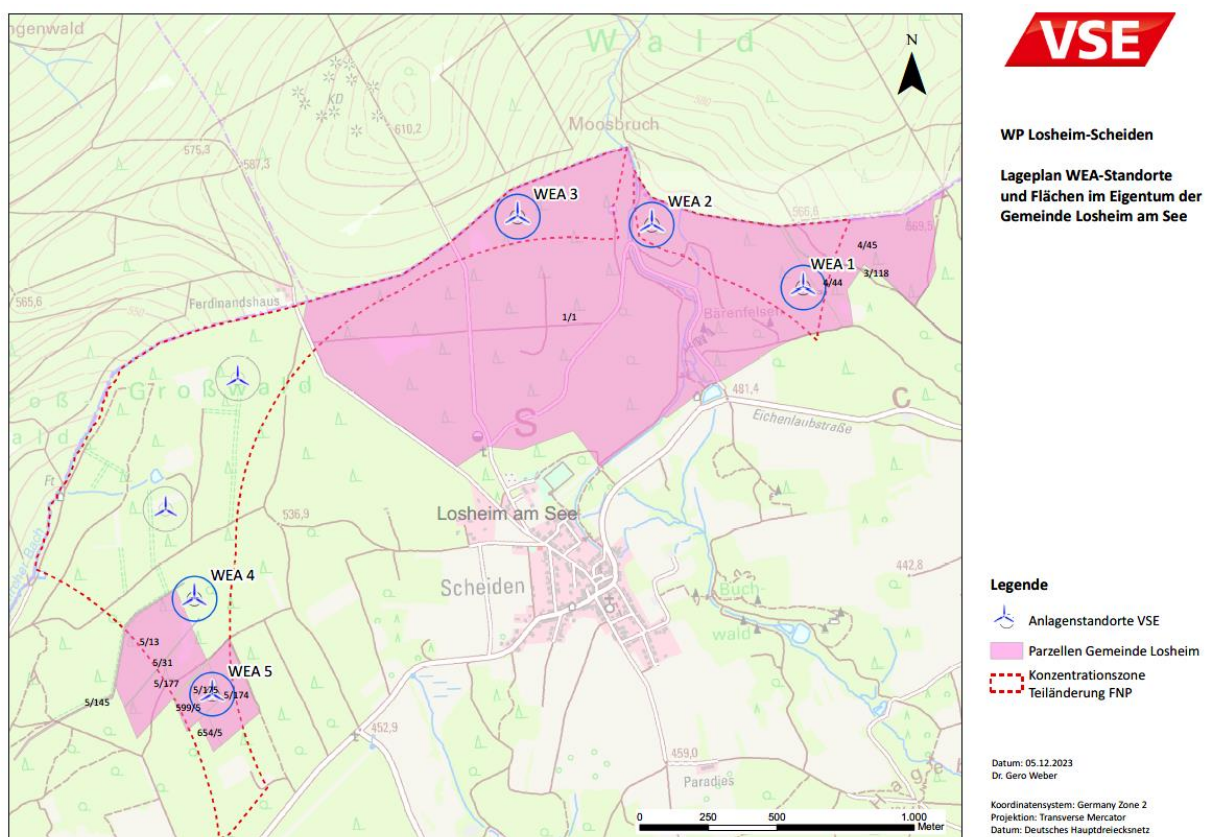


Pressemitteilung

Windpark Losheim-Scheiden: Verträge unterzeichnet

Losheim/Saarbrücken, 7. Dezember 2023

Heute wurden in Saarbrücken der Nutzungs- und der Kooperationsvertrag für den Bau des Windparks Losheim-Scheiden unterzeichnet. Bürgermeister Helmut Harth und Dr. Stephan Tenge (Vorstand der VSE AG) setzten ihre Unterschriften unter die Vereinbarungen für insgesamt fünf Windenergieanlagen im Ortsteil Losheim-Scheiden.



Die VSE AG wird in der Gemeinde Losheim am See, nahe der Landesgrenze zu Rheinland-Pfalz, einen Windpark mit fünf Windenergieanlagen (WEA) errichten. Um die fünf WEA im Ortsteil Scheiden zu realisieren, musste zunächst eine Teiländerung des Flächennutzungsplanes mit der Ausweisung einer Konzentrationszone zur Windenergienutzung „Greimerather Höhe“ in Losheim-Scheiden seitens der Gemeinde durchgeführt werden. In der geplanten Konzentrationszone sollen zwei weitere WEA des Investors FerdiWind entstehen. Gleichzeitig wird von FerdiWind auch in der benachbarten rheinland-pfälzischen Gemeinde Greimerath ein Windpark geplant.

Pressemitteilung

Am 09.11.2023 hat der Gemeinderat der Gemeinde Losheim am See sowohl den Satzungsbeschluss zur Teiländerung des Flächennutzungsplanes der Gemeinde Losheim am See im Bereich „Greimerather Höhe“ als auch den Nutzungsvertrag und Kooperationsvertrag zwischen der Gemeinde Losheim am See und der VSE mit jeweils großer Mehrheit beschlossen. Hiermit sind die bauplanungsrechtlichen als auch privatrechtlichen Voraussetzungen zur Realisierung des Projektes geschaffen. Bürgermeister Helmut Harth betont die langjährige und vertrauensvolle Partnerschaft zwischen der Gemeinde und der VSE: "Wir sind froh, mit der VSE einen Partner gefunden zu haben, mit dem wir schon seit langer Zeit erfolgreich zusammenarbeiten. Das ist für beide Seiten von großem Vorteil, besonders bei einem so bedeutenden Projekt. Wichtig ist, dass der Investor auch später den Windpark betreibt und der Gemeinde dabei Beteiligungsmöglichkeiten anbietet wie kein anderer Projektierer."



Bürgermeister Helmut Harth und VSE Vorstand Dr. Stephan Tenge (vlnr)

Bürgerinnen und Bürger profitieren von dem Windpark

Dr. Stephan Tenge hebt die enge Einbindung der Bürgerinnen und Bürger hervor, die bereits beim Bau des Windparks Losheim-Britten erfolgreich praktiziert wurde. Die VSE wird der Bevölkerung vor Ort eine Bürgerbeteiligung ermöglichen. Dabei werden Windpark-Sparbriefe von einem regionalen Kreditinstitut ausgegeben, wobei die lokale Bevölkerung bei der Zuteilung bevorzugt wird. Die Gemeinde Losheim am See und ihre Bürgerinnen und Bürger werden gleichermaßen von der Realisierung des Windparks Losheim-Scheiden profitieren, da sich durch das kommunale Partnermodell der VSE und die finanzielle Beteiligung der Kommune gemäß EEG 2023 umfangreiche Einnahmequellen für die Gemeinde ergeben. Dazu zählen Pachteinnahmen für die Nutzung kommunaler Grundstücke und Gewerbesteuereinnahmen der Windparkbetreibergesellschaft, die ihren Sitz vor Ort haben wird.



Pressemitteilung

Zusätzlich bietet die VSE der Gemeinde Losheim und ggf. weiteren regionalen Partnern, wie z. B. der BEG Hochwald oder den Technischen Werken Losheim, eine gesellschaftsrechtliche Beteiligung an der Windparkbetreibergesellschaft an. Im Falle einer gesellschaftsrechtlichen Beteiligung der Gemeinde profitiert sie zusätzlich von den Ausschüttungen der Windparkbetreibergesellschaft.

Investitionsvolumen von ca. 52 Mio. Euro

Im Rahmen der Vertragsunterzeichnung präsentiert Dr. Frank Schmeer, Leiter Erneuerbare Energien bei VSE, die Eckdaten des geplanten Windparks. Der Windpark Losheim-Scheiden soll mit fünf Anlagen des deutschen Herstellers Nordex errichtet werden. Die WEA des Typs Nordex N163 hat eine Nabenhöhe von 164 m und einen Rotordurchmesser von 163 m.

Die Gesamthöhe vom Boden bis zur Rotorspitze beträgt 246 m. Mit einer Nennleistung von 7,0 MW pro Anlage ist ein jährlicher Stromertrag von 15.480.000 kWh/a pro WEA zu erwarten, womit mit fünf geplanten WEA ca. 21.000 Drei-Personen-Haushalte mit Strom versorgt werden können.

Bau der Anlagen beginnt voraussichtlich ab 2025

Die Bauaktivitäten zur Realisierung der fünf Windkraftanlagen starten in 2025. „Der Bau des Windparks Losheim-Scheiden stellt einen weiteren Meilenstein in der Zusammenarbeit zwischen der VSE und der Gemeinde Losheim am See dar. Die Realisierung des Projekts wird nicht nur einen Beitrag zur Energiewende leisten, sondern auch die lokale Wirtschaft stärken und den Bürgerinnen und Bürgern die Möglichkeit bieten, direkt und indirekt am Ausbau Erneuerbarer Energien teilzuhaben“, betont Bürgermeister Harth.

Auch die Aspekte der künftigen Versorgungssicherheit mit Strom in der Region und die umfangreichen ökologischen Ausgleichsmaßnahmen auf dem Gemeindegebiet möchte Bürgermeister Harth nicht unerwähnt lassen. „Der Ausbau der Erneuerbaren Energieerzeuger ist ein wichtiger Baustein in der Klimaschutzstrategie der Gemeinde Losheim am See.“

Ansprechpartnerin:

Marie-Elisabeth Denzer
Unternehmenskommunikation VSE AG
Heinrich-Böcking-Str. 10 - 14
66121 Saarbrücken
Mail: denzer-marie-elisabeth@vse.de
Tel.: +49 681 607-1150
Mobil: +49 173 1633721



Pressemitteilung

Hintergrund: Die VSE Aktiengesellschaft ist seit über 110 Jahren Energieversorger im Saarland. An dem Unternehmen mit Sitz in Saarbrücken sind die E.ON SE, das Saarland, Landkreise sowie Städte und Gemeinden des Saarlandes beteiligt. Das Unternehmen bietet zukunftsorientierte Lösungen in den Bereichen Stromerzeugung, Verteilung und Vertrieb. Über das Stammgeschäft hinaus hat sich die VSE zu einer starken, überwiegend in Deutschland tätigen Unternehmensgruppe entwickelt und beschäftigt rund 1.600 Mitarbeiter. Gemeinsam mit kompetenten Partnern engagieren sich die Unternehmen der VSE-Gruppe in den Geschäftsfeldern Strom-, Gas- und Wasserversorgung, Telekommunikation, Energiedienstleistungen und technische Services, IT und kaufmännische Dienstleistungen sowie Energiedaten- und Zähler-Dienstleistungen. Grundlagen für die erfolgreiche Unternehmensentwicklung sind Kooperationen mit Partnern, die Synergien und neue Wachstumspotenziale erschließen. www.vse.de